

รายงานสถิติเกี่ยวกับการติดตั้งระบบ GPS

ณ วันที่ 27 ตุลาคม 2566

1. จำนวนผู้ให้บริการ GPS ที่เชื่อมต่อข้อมูลกับกรมการขนส่งทางบก 208 ราย
 2. จำนวนผู้ให้บริการ GPS และจำนวนรุ่น GPS ที่ได้รับการรับรองจากกรม

จำนวนผู้ให้บริการ GPS ที่ได้รับการรับรองจากกรม (ราย)	จำนวนรุ่น GPS ที่ได้รับการรับรองจากกรม (รุ่น)
163	606

3. จำนวนรถที่เชื่อมต่อข้อมูลกับศูนย์ GPS

รถโดยสารประจำทาง	รถโดยสารไม่ประจำทาง	รถบรรทุกไม่ประจำทาง	รถบรรทุกส่วนบุคคล	รถอื่นๆ	รวม
25,556	45,705	151,259	250,698	56,124	529,342

4. จำนวนรถที่ต้องติดตั้ง GPS และที่ติดตั้ง GPS แล้ว

ประเภทรถ	จำนวนรถที่ต้องติดตั้ง GPS (คัน)	จำนวนรถที่ติดตั้ง GPS แล้ว (คัน)	รถที่ติดตั้ง GPS แล้ว (ร้อยละ)	ความเร็วเกิน (คัน)	ร้อยละของรถที่ใช้ความเร็วเกิน	ความเร็วสูงสุด (กม./ชม.)	ความเร็วเกินเฉลี่ย (กม./ชม.)
รถโดยสาร							
•ประจำทาง	15,156	15,156	100.00	46	0.30	126	103.01
- หมวด 1	4,152	4,152	100.00				
- หมวด 2	5,418	5,418	100.00				
- หมวด 3	5,586	5,586	100.00				
•ไม่ประจำทาง	45,705	45,705	100.00	93	0.20	126	103.40
รวมรถโดยสาร	60,861	60,861	100.00	139	0.23		103.27
รถบรรทุก							
•ไม่ประจำทาง	158,459	151,259	95.46	77	0.05	126	103.69
•ส่วนบุคคล	250,698	250,698	100.00	49	0.02	120	103.36
รวมรถบรรทุก	409,157	401,957	98.24	126	0.03		103.56
รวมทั้งหมด	470,018	462,818	98.47	265	0.06		103.41

5. จำนวนรถตู้โดยสารที่ต้องติดตั้ง GPS และที่ติดตั้ง GPS แล้ว

ประเภทรถ	จำนวนรถที่ต้องติดตั้ง GPS (คัน)	จำนวนรถที่ติดตั้ง GPS แล้ว (คัน)	รถที่ติดตั้ง GPS แล้ว (ร้อยละ)	ความเร็วเกิน (คัน)	ร้อยละของรถที่ใช้ความเร็วเกิน	ความเร็วสูงสุด (กม./ชม.)	ความเร็วเกินเฉลี่ย (กม./ชม.)
•ประจำทาง	7,422	4,830	65.08				
- หมวด 1	2,425	2,382	98.23				
- หมวด 2	2,175	1,931	88.78	17	0.88	116	104.88
- หมวด 3	2,822	517	18.32				
•ไม่ประจำทาง	22,081	19,730	89.35				
รวมทั้งหมด	29,503	24,560	83.25				

6. จำนวนรถโดยสาร 2 ชั้น ที่ต้องติดตั้ง GPS และที่ติดตั้ง GPS แล้ว

ประเภทรถ	จำนวนรถที่ต้องติดตั้ง GPS (คัน)	จำนวนรถที่ติดตั้ง GPS แล้ว (คัน)	รถที่ติดตั้ง GPS แล้ว (ร้อยละ)	ความเร็วเกิน (คัน)	ร้อยละของรถที่ใช้ความเร็วเกิน	ความเร็วสูงสุด (กม./ชม.)	ความเร็วเกินเฉลี่ย (กม./ชม.)
•ประจำทาง	1,085	1,021	94.10	6	0.59	107	102.66
•ไม่ประจำทาง	4,638	3,908	84.26	7	0.18	112	104.71
•ส่วนบุคคล	31	12	38.71	0	0.00	0	0.00
รวมทั้งหมด	5,754	4,941	85.87	13	0.26		103.76

7. จำนวนรถพยาบาลที่เชื่อมต่อข้อมูลกับศูนย์ GPS

หน่วย : คัน

รย.1	รย.2	รย.3	รวม
951	182	15	1,148

รายงานสถิติการกระทำความผิดจากระบบ GPS รถทุกประเภท ทั่วประเทศ

เดือน ตุลาคม 2566

หน่วย : คัน

วันที่		1 ต.ค.	2 ต.ค.	3 ต.ค.	4 ต.ค.	5 ต.ค.	6 ต.ค.	7 ต.ค.	8 ต.ค.	9 ต.ค.	10 ต.ค.	11 ต.ค.	12 ต.ค.	13 ต.ค.	14 ต.ค.	15 ต.ค.	16 ต.ค.	17 ต.ค.	18 ต.ค.	19 ต.ค.	20 ต.ค.	21 ต.ค.	22 ต.ค.	23 ต.ค.	24 ต.ค.	25 ต.ค.	26 ต.ค.	27 ต.ค.	ค่าเฉลี่ยจำนวนรถ ที่กระทำความผิด	
รถโดยสาร	ประจำทาง	ความเร็วเกิน	53	40	32	39	40	29	43	31	37	40	42	49	53	45	59	45	49	39	48	48	53	44	51	40	43	50	46	44
		ไม่แสดงตน	1,773	1,904	1,905	1,862	1,838	1,951	1,841	1,903	2,246	2,025	1,954	2,172	2,132	1,996	2,073	2,111	2,034	1,946	1,926	2,022	2,217	1,814	1,946	1,964	1,957	2,462	2,045	2,001
		ชั่วโมงการทำงานเกิน	2,509	2,552	2,836	2,698	2,596	3,042	2,692	2,676	2,735	2,672	3,085	3,357	2,968	2,274	3,148	2,920	2,638	2,642	2,533	2,289	2,740	2,282	2,398	2,678	2,674	1,302	0	2,553
	ไม่ประจำทาง	ความเร็วเกิน	76	78	72	79	88	74	64	71	85	68	79	83	83	98	91	85	71	96	101	94	108	92	106	86	88	107	93	86
		ไม่แสดงตน	1,931	3,124	3,075	3,068	3,113	3,302	2,638	1,943	3,417	3,156	3,123	3,134	2,321	2,086	1,884	3,027	2,883	3,005	3,008	3,154	2,527	2,036	2,107	2,841	3,074	6,682	3,400	2,928
		ชั่วโมงการทำงานเกิน	1,067	858	792	770	761	1,025	940	1,026	985	832	942	1,083	1,118	872	1,206	958	724	725	786	975	1,265	1,084	997	823	769	350	0	879
	ส่วนบุคคล	ความเร็วเกิน	0	1	2	2	2	1	1	1	1	1	1	2	2	4	0	1	1	2	2	0	2	1	1	2	2	4	2	2
		ไม่แสดงตน	2	11	9	8	15	14	9	3	9	11	10	12	2	12	5	8	10	9	9	3	7	4	3	12	15	33	15	10
		ชั่วโมงการทำงานเกิน	1	1	2	0	2	2	2	1	0	2	1	2	1	2	1	2	8	0	0	1	0	0	3	1	0	2	0	1
รถบรรทุก	ประจำทาง	ความเร็วเกิน	56	71	69	65	95	91	65	53	74	91	74	75	64	62	46	62	71	82	86	91	87	45	74	71	70	99	77	73
		ไม่แสดงตน	20,678	32,720	36,282	37,396	37,732	37,154	32,237	20,475	34,785	38,551	38,993	38,623	27,524	28,217	20,151	34,811	39,261	40,982	41,380	41,454	35,856	21,569	25,329	37,287	42,427	51,045	41,382	34,604
		ชั่วโมงการทำงานเกิน	19,031	20,031	25,178	26,508	26,656	26,863	23,634	19,829	21,951	26,078	28,683	27,679	23,336	19,826	18,620	21,930	27,071	28,831	28,938	28,650	26,838	19,635	19,501	23,954	29,120	16,794	0	23,154
	ส่วนบุคคล	ความเร็วเกิน	28	39	41	38	48	40	43	35	34	59	42	47	37	42	43	37	47	42	46	52	40	32	48	48	53	41	49	43
		ไม่แสดงตน	11,376	16,816	17,849	16,983	17,154	16,505	16,082	11,310	16,718	17,043	17,147	17,773	14,236	15,555	12,443	17,832	19,027	19,261	19,397	19,422	16,847	12,130	15,426	19,011	20,893	37,693	20,821	17,509
		ชั่วโมงการทำงานเกิน	7,837	8,207	9,365	8,799	8,910	8,695	8,324	7,841	8,499	8,596	8,957	9,276	8,836	9,086	9,253	9,550	10,592	10,509	10,193	10,082	9,723	8,130	9,446	10,422	10,536	5,300	0	8,702

รายงานสถิติการกระทำผิดจากระบบ GPS รถทุกประเภท ทั่วประเทศ

เดือน ตุลาคม 2566

หน่วย : ร้อยละ

วันที่		1 ต.ค.	2 ต.ค.	3 ต.ค.	4 ต.ค.	5 ต.ค.	6 ต.ค.	7 ต.ค.	8 ต.ค.	9 ต.ค.	10 ต.ค.	11 ต.ค.	12 ต.ค.	13 ต.ค.	14 ต.ค.	15 ต.ค.	16 ต.ค.	17 ต.ค.	18 ต.ค.	19 ต.ค.	20 ต.ค.	21 ต.ค.	22 ต.ค.	23 ต.ค.	24 ต.ค.	25 ต.ค.	26 ต.ค.	27 ต.ค.	ค่าเฉลี่ยร้อยละรถ ที่กระทำความผิด		
รถโดยสาร	ประจำทาง	ความเร็วเกิน	0.35	0.26	0.21	0.26	0.26	0.19	0.28	0.20	0.24	0.26	0.28	0.32	0.35	0.30	0.39	0.30	0.32	0.26	0.32	0.32	0.35	0.29	0.34	0.26	0.28	0.33	0.30	0.29	
		ไม่แสดงตน	11.70	12.56	12.57	12.29	12.13	12.87	12.15	12.56	14.82	13.36	12.89	14.33	14.07	13.17	13.68	13.93	13.42	12.84	12.71	13.34	14.63	11.97	12.84	12.96	12.91	16.24	13.49	13.20	
		ชั่วโมงการทำงานเกิน	16.55	16.84	18.71	17.80	17.13	20.07	17.76	17.66	18.05	17.63	20.35	22.15	19.58	15.00	20.77	19.27	17.41	17.43	16.71	15.10	18.08	15.06	15.82	17.67	17.64	8.59	0.00	16.85	
	ไม่ประจำทาง	ความเร็วเกิน	0.17	0.17	0.16	0.17	0.19	0.16	0.14	0.16	0.19	0.15	0.17	0.18	0.18	0.21	0.20	0.19	0.16	0.21	0.22	0.21	0.24	0.20	0.23	0.19	0.19	0.23	0.20	0.19	
		ไม่แสดงตน	4.22	6.84	6.73	6.71	6.81	7.22	5.77	4.25	7.48	6.91	6.83	6.86	5.08	4.56	4.12	6.62	6.31	6.57	6.58	6.90	5.53	4.45	4.61	6.22	6.73	14.62	7.44	6.41	
		ชั่วโมงการทำงานเกิน	2.33	1.88	1.73	1.68	1.67	2.24	2.06	2.24	2.16	1.82	2.06	2.37	2.45	1.91	2.64	2.10	1.58	1.59	1.72	2.13	2.77	2.37	2.18	1.80	1.68	0.77	0.00	1.92	
รถบรรทุก	ไม่ประจำทาง	ความเร็วเกิน	0.04	0.05	0.05	0.04	0.06	0.06	0.04	0.04	0.05	0.06	0.05	0.05	0.04	0.04	0.03	0.04	0.05	0.05	0.06	0.06	0.06	0.03	0.05	0.05	0.05	0.07	0.05	0.05	
		ไม่แสดงตน	13.67	21.63	23.99	24.72	24.95	24.56	21.31	13.54	23.00	25.49	25.78	25.53	18.20	18.65	13.32	23.01	25.96	27.09	27.36	27.41	23.71	14.26	16.75	24.65	28.05	33.75	27.36	22.88	
		ชั่วโมงการทำงานเกิน	12.58	13.24	16.65	17.52	17.62	17.76	15.62	13.11	14.51	17.24	18.96	18.30	15.43	13.11	12.31	14.50	17.90	19.06	19.13	18.94	17.74	12.98	12.89	15.84	19.25	11.10	0.00	15.31	
	ส่วนบุคคล	ความเร็วเกิน	0.01	0.02	0.02	0.02	0.02	0.02	0.02	0.01	0.01	0.02	0.02	0.02	0.01	0.02	0.02	0.01	0.02	0.02	0.02	0.02	0.02	0.01	0.02	0.02	0.02	0.02	0.02	0.02	0.02
		ไม่แสดงตน	4.54	6.71	7.12	6.77	6.84	6.58	6.41	4.51	6.67	6.80	6.84	7.09	5.68	6.20	4.96	7.11	7.59	7.68	7.74	7.75	6.72	4.84	6.15	7.58	8.33	15.04	8.31	6.98	
		ชั่วโมงการทำงานเกิน	3.13	3.27	3.74	3.51	3.55	3.47	3.32	3.13	3.39	3.43	3.57	3.70	3.52	3.62	3.69	3.81	4.23	4.19	4.07	4.02	3.88	3.24	3.77	4.16	4.20	2.11	0.00	3.47	
ค่าเฉลี่ยรวม รถทุกประเภท	ความเร็วเกิน	0.05	0.05	0.05	0.05	0.06	0.05	0.05	0.04	0.05	0.06	0.05	0.05	0.05	0.05	0.05	0.05	0.05	0.06	0.06	0.06	0.06	0.05	0.06	0.05	0.05	0.06	0.06	0.05		
	ไม่แสดงตน	7.73	11.79	12.77	12.81	12.93	12.73	11.41	7.70	12.35	13.13	13.23	13.33	9.99	10.34	7.90	12.48	13.66	14.09	14.20	14.27	12.41	8.11	9.68	13.20	14.77	21.15	14.62	12.32		
	ชั่วโมงการทำงานเกิน	6.58	6.84	8.25	8.38	8.41	8.56	7.69	6.78	7.38	8.25	9.00	8.94	7.83	6.93	6.96	7.64	8.86	9.23	9.17	9.07	8.77	6.73	6.99	8.18	9.31	5.13	0.00	7.62		

รายงานสถิติการกระทำผิดจากระบบ GPS รถทุกประเภท กรุงเทพมหานคร

เดือน ตุลาคม 2566

หน่วย : คัน

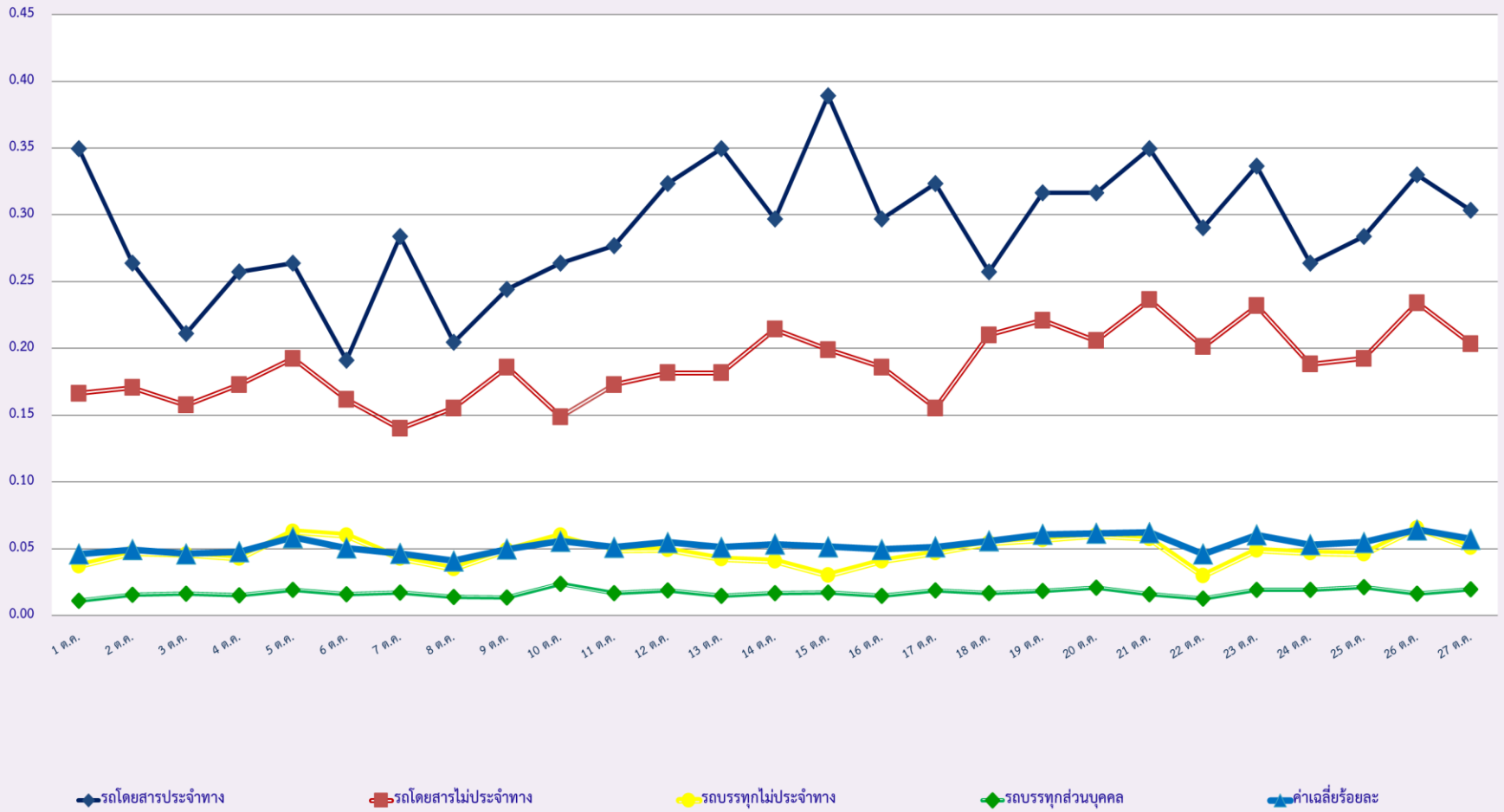
วันที่		1 ต.ค.	2 ต.ค.	3 ต.ค.	4 ต.ค.	5 ต.ค.	6 ต.ค.	7 ต.ค.	8 ต.ค.	9 ต.ค.	10 ต.ค.	11 ต.ค.	12 ต.ค.	13 ต.ค.	14 ต.ค.	15 ต.ค.	16 ต.ค.	17 ต.ค.	18 ต.ค.	19 ต.ค.	20 ต.ค.	21 ต.ค.	22 ต.ค.	23 ต.ค.	24 ต.ค.	25 ต.ค.	26 ต.ค.	27 ต.ค.	ค่าเฉลี่ยจำนวนรถ ที่กระทำความผิด	
รถโดยสาร	ประจำทาง	ความเร็วเกิน	1	2	4	0	3	1	2	3	1	2	2	3	2	0	3	3	2	2	1	1	1	1	2	3	4	1	5	2
		ไม่แสดงตน	883	1,001	1,003	987	978	1,041	963	994	1,121	1,058	1,025	1,119	1,070	1,007	1,077	1,086	1,076	1,013	1,015	1,093	985	933	991	1,019	974	953	1,039	1,019
		ชั่วโมงการทำงานเกิน	929	1,075	1,446	1,292	1,190	1,471	1,131	981	1,213	1,245	1,484	1,491	967	795	1,165	1,179	1,154	1,182	1,141	1,283	1,061	795	790	1,177	1,258	471	0	1,088
	ไม่ประจำทาง	ความเร็วเกิน	4	3	5	4	2	4	1	11	8	2	6	7	5	6	5	6	7	4	9	7	2	4	4	5	4	13	3	5
		ไม่แสดงตน	523	881	794	832	787	901	692	519	841	829	798	817	587	571	485	770	740	768	743	819	584	542	566	748	784	813	913	728
		ชั่วโมงการทำงานเกิน	214	174	174	169	158	231	201	235	187	156	184	239	195	180	300	224	169	153	158	187	250	265	205	183	168	71	0	186
	ส่วนบุคคล	ความเร็วเกิน	0	0	0	0	0	0	0	0	0	0	0	0	0	0	0	0	0	1	0	0	0	0	0	0	0	0	0	0
		ไม่แสดงตน	1	2	1	3	5	2	2	1	3	4	3	5	0	2	1	4	4	4	5	3	1	0	0	2	3	3	3	2
		ชั่วโมงการทำงานเกิน	0	0	1	0	0	1	0	0	0	1	1	0	0	0	1	0	2	0	0	0	0	0	0	0	0	0	0	0
รถบรรทุก	ประจำทาง	ความเร็วเกิน	0	1	0	0	1	0	1	2	1	1	3	0	4	2	0	1	0	1	0	1	0	1	0	0	2	4	0	1
		ไม่แสดงตน	5,865	11,988	13,009	13,333	13,422	13,480	11,219	5,533	11,685	13,721	14,127	13,947	8,322	9,510	5,245	11,801	13,619	14,268	14,344	14,600	11,539	5,558	7,181	12,959	14,750	13,856	14,531	11,608
		ชั่วโมงการทำงานเกิน	2,692	3,038	3,642	3,918	3,862	4,314	3,528	2,721	3,114	3,839	4,677	4,711	3,219	2,932	2,297	3,010	3,634	4,155	4,163	4,259	4,076	2,475	2,419	3,308	4,244	2,296	0	3,353
	ส่วนบุคคล	ความเร็วเกิน	0	1	0	0	0	1	0	1	0	1	0	1	0	0	0	0	0	2	1	1	0	1	2	0	1	0	0	0
		ไม่แสดงตน	2,058	3,442	3,811	3,503	3,587	3,556	3,616	2,068	3,530	3,821	3,607	3,780	2,726	3,397	2,241	3,630	4,064	4,165	4,152	4,073	3,322	2,076	2,815	4,041	4,242	4,114	4,329	3,473
		ชั่วโมงการทำงานเกิน	815	874	1,111	998	987	1,032	973	828	983	1,034	1,035	1,069	939	1,074	948	1,006	1,125	1,162	1,080	1,039	1,071	813	998	1,122	1,231	553	0	959

รายงานสถิติความเร็วเกินของรถตู้โดยสารประจำทาง หมวด 2 (บขส.)

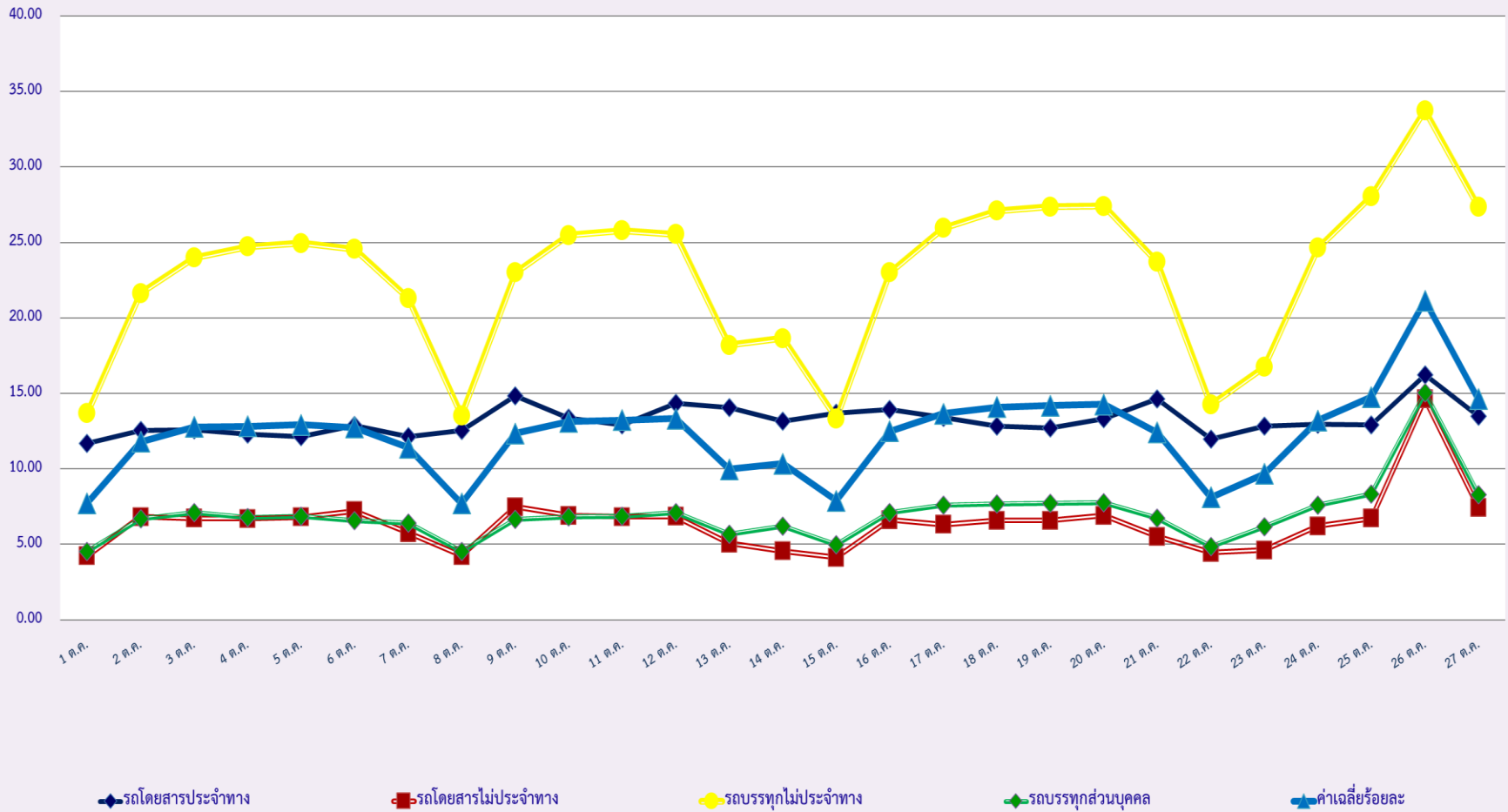
ประจำเดือน ตุลาคม 2566

จังหวัด	วันที่	1 ต.ค.	2 ต.ค.	3 ต.ค.	4 ต.ค.	5 ต.ค.	6 ต.ค.	7 ต.ค.	8 ต.ค.	9 ต.ค.	10 ต.ค.	11 ต.ค.	12 ต.ค.	13 ต.ค.	14 ต.ค.	15 ต.ค.	16 ต.ค.	17 ต.ค.	18 ต.ค.	19 ต.ค.	20 ต.ค.	21 ต.ค.	22 ต.ค.	23 ต.ค.	24 ต.ค.	25 ต.ค.	26 ต.ค.	27 ต.ค.	
		กรุงเทพมหานคร	จำนวน(คัน)	0	0	1	0	2	1	0	1	0	0	0	1	1	0	1	0	0	0	0	0	0	0	1	1	0	0
	ร้อยละ	0.00	0.00	0.05	0.00	0.10	0.05	0.00	0.05	0.00	0.00	0.00	0.05	0.05	0.00	0.05	0.00	0.00	0.00	0.00	0.00	0.00	0.00	0.05	0.05	0.00	0.00	0.00	0.05
ทั่วประเทศ	จำนวน(คัน)	10	18	9	20	13	10	14	26	17	18	12	15	24	13	23	16	22	16	24	17	21	16	27	11	13	19	17	
	ร้อยละ	0.52	0.93	0.46	1.03	0.67	0.52	0.72	1.35	0.88	0.93	0.62	0.78	1.24	0.67	1.19	0.83	1.14	0.83	1.24	0.88	1.09	0.83	1.40	0.57	0.67	0.98	0.88	

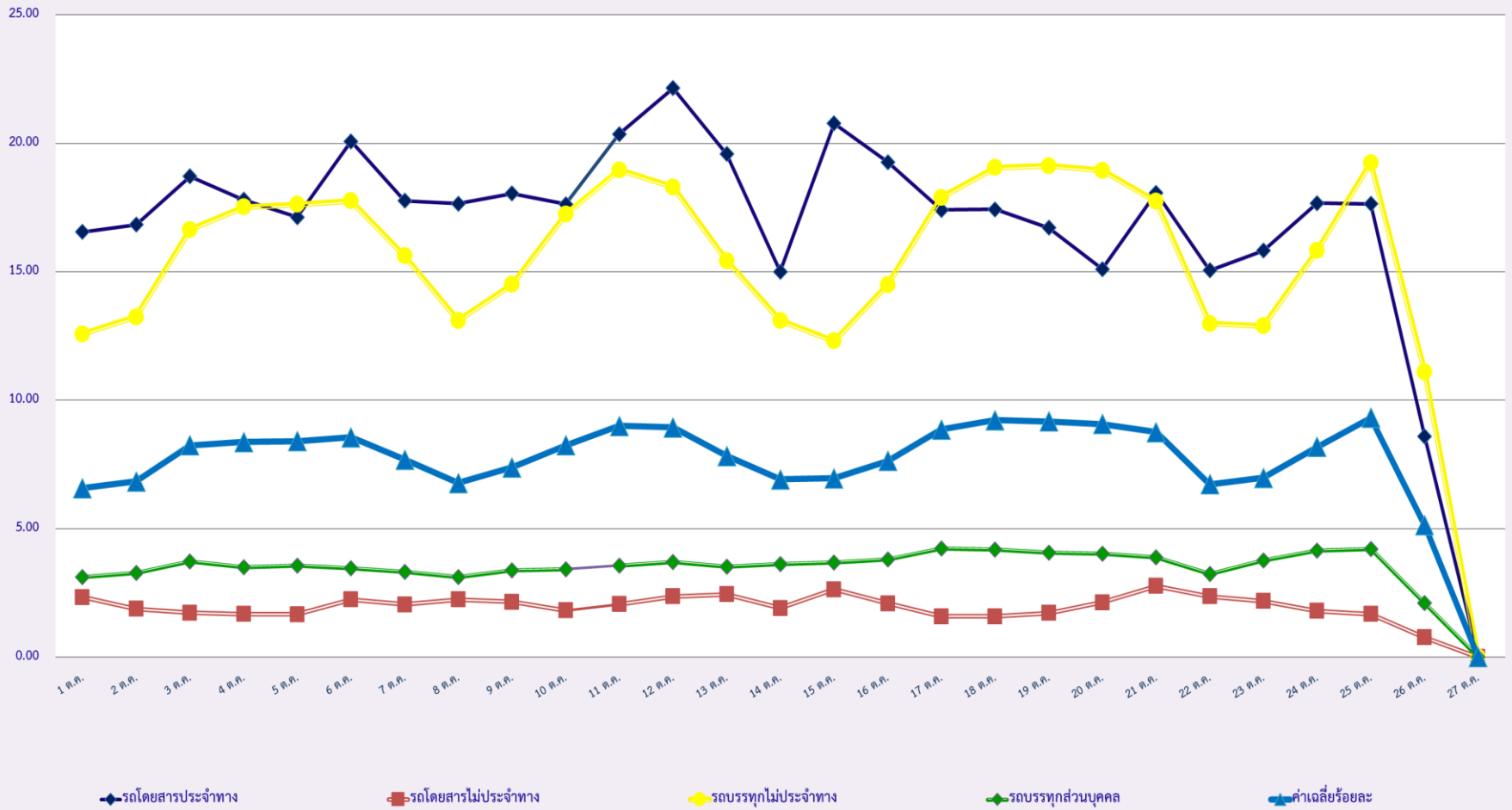
สถิติรถที่มีความเร็วเกินในรถแต่ละประเภท (ร้อยละ)



สถิติการไม่แสดงตนของพนักงานขับรถในรถแต่ละประเภท (ร้อยละ)



สถิติระยะเวลาการทำงานเกินของพนักงานขับรถในรถแต่ละประเภท (ร้อยละ)



สถิติรถตู้โดยสารประจำทาง หมวด 2(ขส.)ที่มีความเร็วเกิน (ร้อยละ) .

